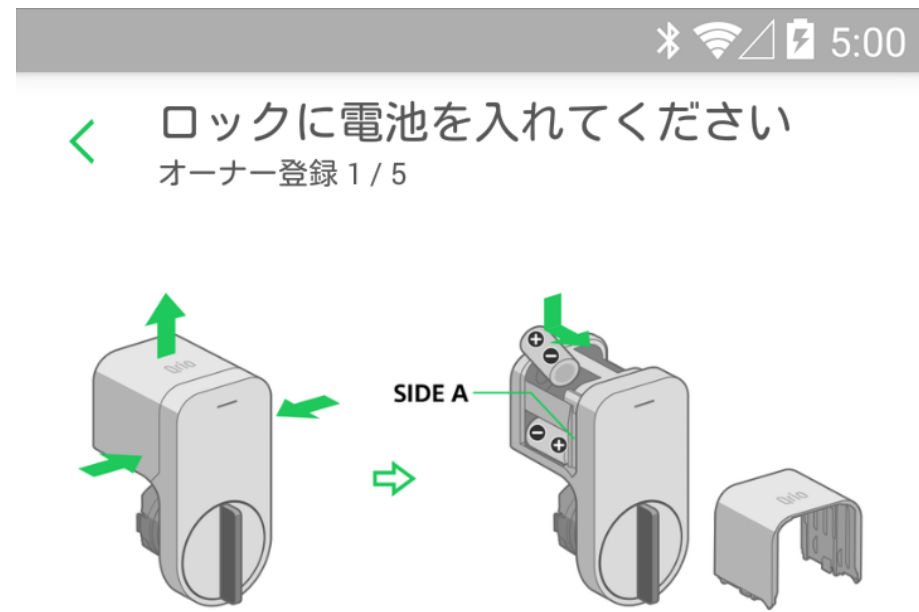


Qrio

Smart Lock

オーナー登録

オーナー登録 (①)



ロックのフタを外し、SIDE A / Bのどちらかに電池を2本まとめて入れて、フタを取り付けてください。電池切れによる不具合を防ぐため、常に他SIDE側にも予備の電池を2本入れてご使用ください。



ロック本体と電池を箱から取り出し、電池を挿入します。

電池2本で利用される場合は、SIDE A/B（左側/右側）のどちらかにまとめて入れます。

電池が正しく挿入され、5秒ほど経つと、「ピッ」という音と同時に本体のランプが緑色に点灯し、電源が入ります。

「次へ」をタップして進みます。



ロック本体の電源が入ると、アプリでスマートロックが検知されます。

オーナー登録カードを箱から取り出し、オーナー登録カードに記載されているシリアルナンバーを確認して、対象のロックを選択してください。

こちらのオーナー登録カードは必ず保管してください。

オーナー登録 (②)



「二次元コードを読み取る」を選択し、オーナー登録カードの二次元コードを読み取ります。

読み取りに成功すると自動で次の画面へ進みます。

うまく読み取れない場合は、一旦前の画面へ戻って「セキュリティコードを入力」を選択し、二次元コードの上に記載されているセキュリティコードを入力してください。



オーナー本人の登録であることを確認するため、ロックのつまみを操作します。

一旦つまみを90度回し、元の位置まで戻してください。

回す向きはどちらでも構いません。成功すると自動で次の画面へ進みます。

オーナー登録 (③)



以上でオーナー登録は完了です。

[ロックの取り付け] をタップし、次に進みます。